

グループホーム はなみずき黒野



ホーム内

サービス

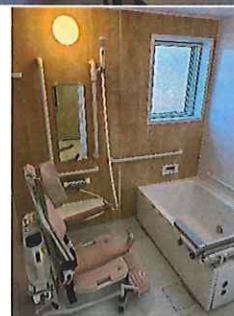
居室



食堂



浴室



トイレ



支援

食事・排泄・更衣・移乗・口腔ケア・夜間対応

健康管理

医療機関との連携
(訪問診療・往診可)

日中活動

外出・散歩・買い出し・季節の催し物

環境

居室の清掃 (支援が必要な方)

相談

- ・日常生活における相談
- ・ご家族との相談

食事

栄養バランスのとれた食事を3食提供

対象利用者

・身体障がい者

(知的・精神障害の方も対象となる可能性があるため、ご相談ください。)

※身体障がい者の方においては、区分が重い方でもお気軽にご相談ください。

※医療行為については、看護師の配置をしていないためご相談ください。

職員配置

管理者・・・・・・・・・・1名
サービス管理責任者・・・・1名
生活支援員・・・・・・・・4名以上
世話人・・・・・・・・・・2名以上

利用料金

家賃	37,000円		
水道光熱費	15,000円		
食材費	朝 320円	昼 450円	夕 430円
日用品	3,000円		