

# 「とーたす」への登録手続

- ① 日時の予約
- ② 「とーたす」にて登録手続
  - ・本人・保護者との面談
  - ・必要書類類への記入 など

《持ちもの》

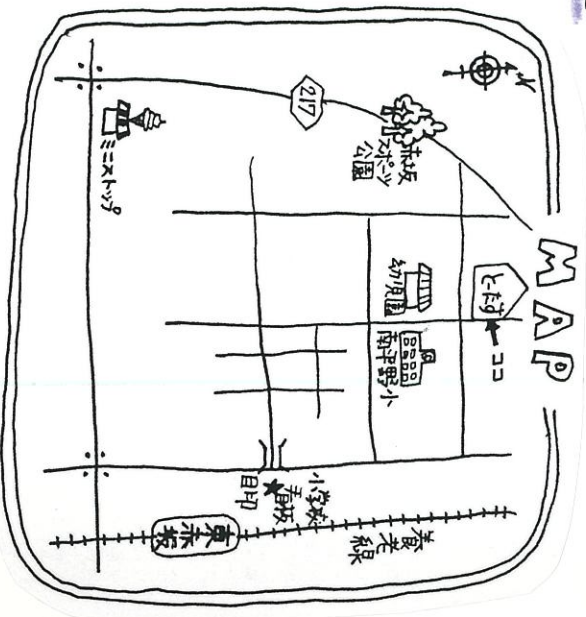
印鑑・保険証  
 受給者証・顔写真  
 手帳(療育・身障者) など

0584-27-1077



## お問い合わせ

NPO法人とーたす  
 TEL: 0584-27-1077  
 FAX: 0584-27-1092  
 ADDRESS: 神戸市大字和泉 45-1  
 ✉mail: npo\_10tasu@yahoo.co.jp



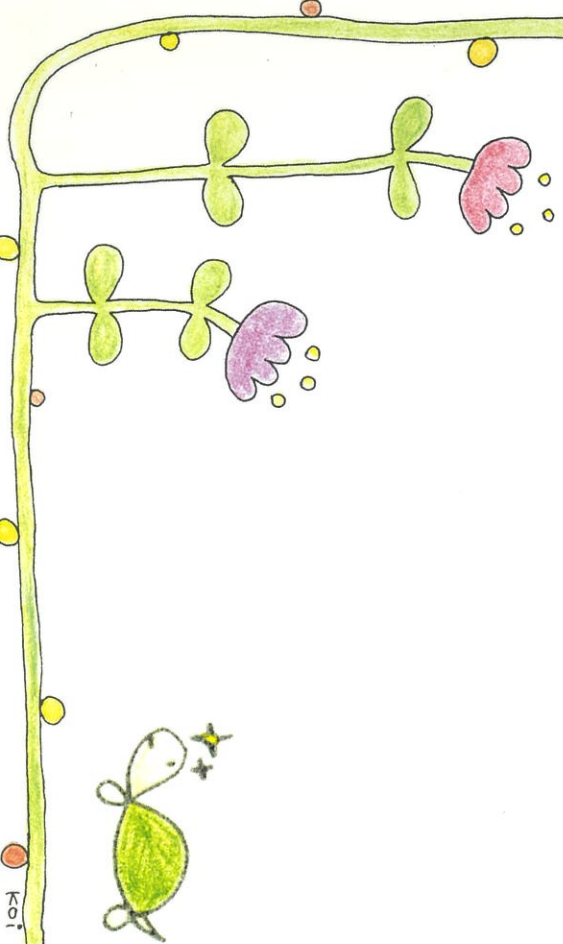
「とーたす」賛助会員募集  
 1口 3,000円/年 会員特典: オリジナルグッズプレゼント

NPO法人

# とーたす

障害がいのある人の地域での暮らしを支援す。

Vol.1 2010.4



# 「とーたす」でできること。

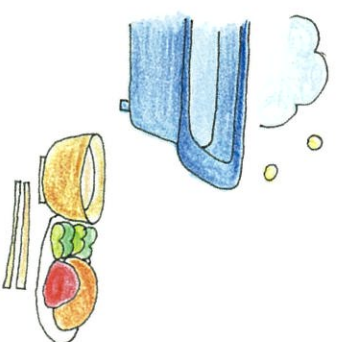
「とーたす」は障害がいのある方や、そのご家族が  
 住みなれたまちで安心して暮らしていただくための  
 生活支援サービスを行う事業所です。  
 ご本人やご家族に合わせたサービスを  
 ご提供いたします。

まなべます。  
 やりたことのお手伝い。

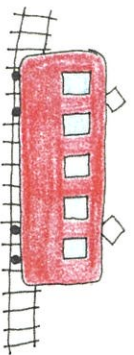


あずかれます。  
 各家庭のご都合に  
 合わせておあずかりします。

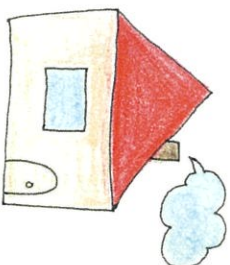
ご自宅にて  
 入浴、食事の介助  
 サービスもあります。



あそべます。  
 週末や長期休暇(休業)の  
 時に色々なところへあそびに  
 行ったり、本体に乗ったりします。



つそいます。  
 買い物や通院、習い事に  
 一糸者に行きます。



ご利用に合わせた行政サービスについては、  
 スタッフまでお気軽にご相談ください。

